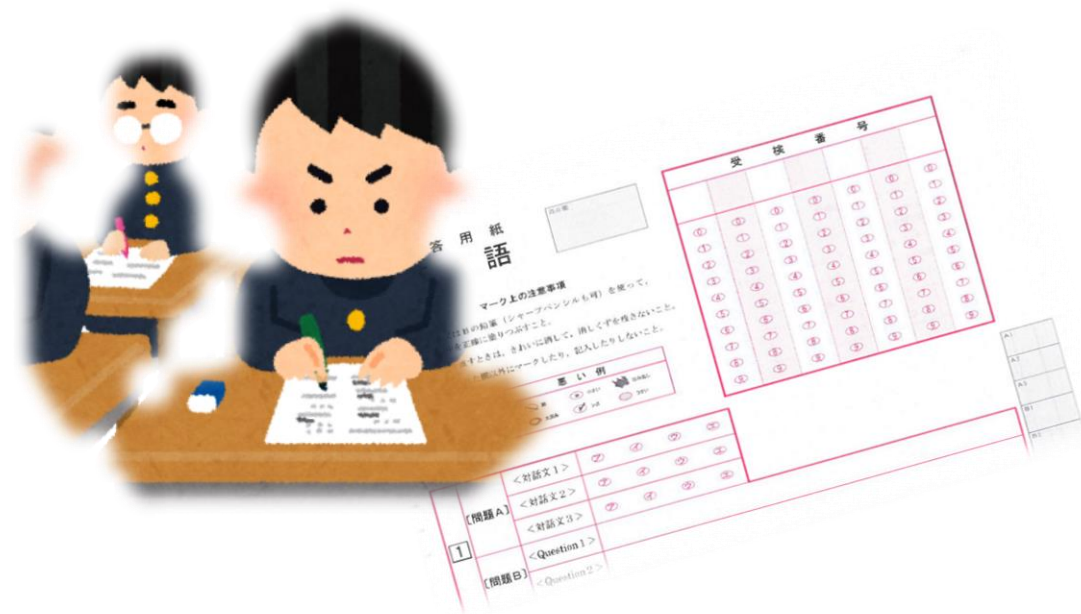


# 关于高中入试



# 报考资格（能考都立高中的人）

◎ 已结束9年义务教育的人

☀ 全日制

在东京都和父母一起居住的人

🌙 定时制

在都外居住，但在都内打工的人

**重要**

选择都立高中的入试的话, 学生必须进入最先合格的学校。

1/26 (二) 27 (三)

**推荐入式**

<b>对象</b>	都内初中3年级的学生
<b>入试方法</b>	调查书·集团讨论·个人面试·作文·技能测试
<b>手续</b>	提交推荐申请, 从中学校长处获准推荐资格
<b>募集人数</b>	很少

# 特别招生名额考试

1/26(二)

2/16(二)

## 在京外国人学生对象考试

<b>对象·资格</b>	来日本3年内的外国籍学生(双重国籍也可) 住在東京都、或即将居住到東京都的人
<b>入试方法</b>	作文(日语或英语)·面试(日语或英语)
<b>手续</b>	须先接受资格审查、通过后才能报考
<b>募集人数</b>	8校、很少
<b>时间</b>	1月(7校) 2月(1校)

# 在京外籍学生入试的资格审查

- **时间： 12月**

**地点： 东京都厅**

需在东京都教育委员会或高中的官方网站

**确认资格审查日期！**

**★建议提前准备申请资料。**

# 特别招生

2/16(二)

## 海外归国学生入试

<b>对象・资格</b>	持有日本国国籍且与父母在海外居住(居住过)的人 到入学日为止计划在东京都居住的人
<b>入试方法</b>	国语・数学・英语和作文 * 报考国际高中的该地区学生只需 作文・面试 (日语或英语)
<b>手续</b>	须接受高中的资格审查后、才能报考 对在海外居住时间和归国时间有限制
<b>募集校・人数</b>	4所 ・ 很少

# 特别招生

2/16(二)

在中国等国家的归国学生(战后残留归国者)入试

<b>对象·资格</b>	与战后残留归国者同住东京都内的人 到入学日为止计划在东京都居住的人
<b>入试方法</b>	作文和面试
<b>手续</b>	须在高中或教育局确认入试资格后、才能报考 须准备引扬证明书等的特别文件
<b>募集校·人数</b>	3校 · 很少

2/21(日)

# 一般学力测试入试

 全日制高中

第一次招生 ・ 前期招生

考试科目：5教科（国语・数学・英语・理科・社会）

 定时制高中

第一次招生 ・ 后期招生

考试科目：基本为3教科（国语・数学・英语）

教科的数量由学校决定

+

面试



# 一般学力测试入试

3/10(三)



全日制高中・白天定时制

第二次募集 ・ 后期招生

考试科目: 3教科(国语・数学・英语)

3/26(五)



定时制高中

第二次募集

考试科目: 3教科(国语・数学・英语)



面试