

にゆうし じゅんび
入試への準備



- じゅけん
1. これからの受験スケジュール
 2. 志望校を決めよう！
- しぼうこう き

～中学校3年生に向けて～

1. これからの受験(じゅけん)のスケジュール

7月(がつ)

第1回(だい1かい)進路希望調査
(しんろきぼうちょうさ)

- ・進学(しんがく)しますか？働(はたら)きますか？
- ・都立高校(とりつこうこう)にしますか？いきますか？
- ・私立高校(しりつこうこう)にしますか？いきますか？
- ・希望(きぼう)する高校(こうこう)はありますか？

第1学期(だい1がっき)の成績(せいせき)

・第1学期(だい1がっき)の成績(せいせき)は重要(じゅうよう)です！

3者面談(さんしゃめんだん)
先生(せんせい)・生徒(せいと)
・保護者(ほごしゃ)

- ・第1希望(だい1きぼう)の高校(こうこう)はありますか？
- ・夏休(なつやす)みの勉強計画(べんきょうけいかく)について
- ・夏休(なつやす)みの高校見学(こうこうけんがく)について

夏休み(なつやすみ)

学校(がっこう)の補習(ほしゅう)や
高校見学(こうこうけんがく)などに
いってみよう。

★しかし、コロナウイルスのため、今年(ことし)の予定(よてい)は、まだ決(き)まっていません。

夏休(なつやす)みは、勉強(べんきょう)するぞ！

夏休(なつやす)みの学習(がくしゅう)は、
1番(ばん)大事(だいじ)！国(こく)・数(すう)・英(えい)を
地域(ちいき)の学習支援教室(がくしゅうしえんきょうしつ)
に参加(さんか)しよう！

9月(がつ) 2学期(がっき)

高校(こうこう)を調(しら)べよう！

文化祭(ぶんかさい)や学校説明会(がっこうせつめいかい)などがあります。9月(がつ)～12月(がつ)

★今年(ことし)は、コロナウィルスのため、まだ決(き)まっていません。
高校のホームページで調べよう！

・2学期(がっき)に模擬(もぎ)テスト・会場(かいじょう)テストを1回(かい)は、受(う)けよう！

中間(ちゅうかん)テスト

10月(がつ)

中学校(ちゅうがっこう)の進路説明会(しんろせつめいかい)

11月(がつ)

第2回(だい2かい) 進路(しんろ)希望(きぼう)調査(ちょうさ)

3者面談(さんしゃめんだん)

先生(せんせい)・生徒(せいと)・保護者(ほごしゃ)

どこを受験(じゅけん)しますか？

- ・私立(しりつ)の推薦(すいせん)
- ・都立(とりつ)の推薦(すいせん)を
- ・受(う)けますか？

期末(きまつ)テスト

12月(がつ)

内申点(ないしんてん)が決定(けつてい)

1, 2学期(がっき)のトータルで
成績(せいせき)が決(き)まる!

第3回(だい3かい)進路(しんろ)希望調査
(きぼうちょうさ)

3者(しゃ)面談(めんだん)

(先生(せんせい)・生徒(せいと)・保護者(ほごしゃ))

第(だい)2学期(がっき)の成績(せいせき)

* 私立進路相談(しりつしんろそうだん)

いつもは12月(がつ)15日(にち)から私立高校進路相
談(しりつこうこうしんろそうだん)を開始(かいし)

中学校(ちゅうがっこう)の先生(せんせい)と私立高校(しりつこうこう)の先生(せんせい)と相談(そうだん)推薦生徒(すいせんせいと)と受験(じゅけん)する生徒(せいと)

**★ただし今年(ことし)の予定(よてい)は決(き)まっていま
せん。**

受験(じゅけん)する高校名(こうこう
めい)を記入(きにゆう)する!

最終決定(さいしゅうけつてい)

受験(じゅけん)する高校(こうこう)
の過去問題(かこもんだい)を必ず(かならず)やる

国(こく)・数(すう)・英(えい)・社
会(しゃかい)・理科(りか)

地域(ちいき)の学習支援教室
(がくしゅうしえんきょうしつ)に参
加(さんか)しましょう!

冬休み(ふゆやすみ)

3学期(がっき)

1月(がつ)入試(にゆうし)

私立(しりつ)：推薦(すいせん)

都立(とりつ)：在京外国人枠(ざいきょうがいこくじわく)
推薦(すいせん)等(とう)

*都立(とりつ)推薦(すいせん)は
難(むずか)しい！

2月(がつ)入試(にゆうし)

私立(しりつ)：一般入試(いっぱんにゆうし)

都立(とりつ)：帰国, 引揚枠入試

(きこく、ひきあげわくにゆうし)

一般入試(いっぱんにゆうし)

前期等(ぜんきとう)

コロナウィルスのため、入試(にゆうし)の範囲(はんい)や出願方法(しゅつがんほうほう)などが、かわるかもしれません。

入試情報(にゆうしじょうほう)をよく調(しら)べましょう！

3月(がつ)入試(にゆうし)

都立：後期(こうき)

一般入試(いっぱんにゆうし)

二次(にじ)

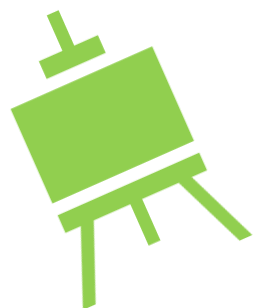
定時制(ていじせい)入試(にゆうし)

2. 志望校(しぼうこう)を決(き)めよう！

とくちょう しら じぶん こうこう えら
特徴をよく調べ、 自分にあつた高校を選びましょう！

がっこう ふんいき とくしよく
学校の雰囲気・特色、レベル、
いえ きより にほんご
家からの距離、日本語サポート

がい こく じん せい と おお がっ こう
つぎは 外国人の生徒が多い学校



がいこく じん せい と とくべつ わく こう

1. 外国人生徒特別枠校

(在京枠校 ざいきょうわくこう)

ぜんにちせい らいにち ねんいなし がいこくせき せいと

全日制 ・ 来日3年以内の外国籍生徒



高校名(こうこうめい)	入試日	
飛鳥高校(あすか こうこう)	1月26日	❖ 入学試験(にゅうがくしけん) ・作文・面接(さくぶん・めんせつ) 日本語(にほんご)か英語(えいご) ❖ 資格審査(しかくしんさ)がある
田柄高校(たがら こうこう)		
竹台高校(たけのだい こうこう)		
南葛飾高校(みなみかつしか こうこう)		
府中西高校(ふちゅうにし こうこう)		
六郷工科高校(ろくごうこうか こうこう)		
杉並総合高校(すぎなみそうごう こうこう)		
国際高校(こくさい こうこう)	2月16日	

ちゅう やかん ていじ せい

2. 昼夜間定時制

たんいせいこうこう

単位制高校



ごぜん ごご やかん ぶ なか えら にゅうがく

午前・午後・夜間の3部の中から選んで入学できる。

高校名(こうこうめい)	入試日	
一橋高校(ひとつばし こうこう)	前期2月21日	❖ 入学試験(にゅうがくしけん) 国語・数学・英語・面接
浅草高校(あさくさ こうこう)	後期3月10日	❖ 3年～4年で卒業(そつぎょう)
新宿山吹高校(しんじゅくやまぶきこうこう)		
荻窪高校(おぎくぼ こうこう)		
砂川高校(すながわ こうこう)		
八王子拓真高校(はちおうじたくしんこうこう)		

3. チャレンジスクール

たんいせい ちゅうやかんていじせい

単位制・昼夜間定時制

ごぜん ごご やかん ぶ なか えら にゅうがく

午前・午後・夜間の3部の中から選んで入学できる。



高校名(こうこうめい)	受験日	
桐ヶ丘高校(きりがおか こうこう)	2月21日	❖ 入学試験(にゅうがくしけん) ・ 志願申告書 (しがんしんこくしょ) ・ 面接・作文 (めんせつ・さくぶん) ❖ 少人数授業(しょうにんずうじゅぎょう)
世田谷泉高校(せたがやいずみこうこう)		
大江戸高校(おおえど こうこう)		
六本木高校(ろっぽんぎ こうこう)		
稔ヶ丘高校(みのりがおか こうこう)		
八王子拓真高校(はちおうじたくしんこうこう)		

4.エンカレッジスクール

ぜんにちせい き そ きほん がくしゅう
全日制 基礎基本から学習

しょうにんずう べつじゅぎょう
少人数、レベル別授業



高校名(こうこうめい)	入試日	
足立東高校(あだちひがしこうこう)	2月21日	❖ 入学試験(にゅうがくしけん) 中学校の成績 (ちゅうがっこうのせいせき) 面接・小論文 (めんせつ・しょうろんぶん)
蒲田高校(かまたこうこう)		
秋留台高校(あきるだいこうこう)		
東村山高校(ひがしむらやまこうこう)		
練馬工業高校(ねりまこうぎょうこうこう)		
中野工業高校(なかのこうぎょうこうこう)		

てい じ せい こうこう
5.定時制高校

やかん じかんたい じゅぎょう
夜間の時間帯の授業

ねん そつぎょう きほん ねん そつぎょう
4年の卒業が基本 (3年で卒業できる学校もある。)



高校名(こうこうめい)	入試日	
都内(とない)に 約(やく)40校(こう)あります。	一次 2月21日	❖ 入学試験(にゅうがくしけん) 国語・数学・英語・面接など (こくご・すうがく・えいご・めんせつなど)
	二次 3月26日	❖ 3年～4年で卒業(そつぎょう) ❖ 少人数(しょうにんずう)クラス 日本語(にほんご)のサポート体制 (たいせい)がある

とりっ こうこう ちず 都立高校地図

ざいきょうわくこう
在京枠校 8校

ちゅうやかんていじせいこうこう
⇒ 昼夜間定時制高校

たがら
田柄

あすか
飛鳥

みなみかつしか
南葛飾

たけのだい
竹台

すぎなみそうごう
杉並総合

こくさい
国際

ふちゅうにし
府中西

ろくごうこうか
六郷工科

神奈川県



べんきょう しかた わ
勉強の仕方が分からない、

こうこう そうだん ひと
高校の相談をしたい人は…？



いえ ちか
家の近くの

がくしゅう しえんきょうしつ い
「学習支援教室」に行きましょう！



学習支援教室(がくしゅうしえんきょうしつ)

地区(ちく)	学習支援教室(がくしゅうしえんきょうしつ)	場所(ばしょ)
荒川区 (あらかわく)	多文化共生センター東京 (たぶんかきょうせいせんたーとうきょう) たぶんかフリースクール荒川本校 (あらかわほんこう)	千代田線(ちよだせん)・京成線(けいせいせん) 町屋駅(まちやえき)から徒歩10分(とほ10ふん) 都電荒川二丁目駅(とでんあらかわにちょうめえき)から 徒歩10分(とほ10ふん) JR三河島駅(みかわしまえき)から徒歩10分(とほ10ふん) TEL/FAX: 03-6807-7937 e-mail: info@tabunka.or.jp URL: https:// tabunka.or.jp/
	CCS日暮里教室 (CCSにつぽりきょうしつ)	JR山手線(やまのてせん)・京成線(けいせいせん) 日暮里舎人(につぽりとねり)ライナー日暮里駅(につぽりえき) 徒歩5分(とほ5ふん) e-mail: ccs@e-mail.jp URL: http://www.ccs-ngo.org
練馬区 (ねりまく)	CCS練馬教室(ねりまきょうしつ)	西武池袋線(せいぶいけぶくろせん) 石神井公園駅(しゃくじいこうえんえき) 徒歩3分(とほ3ふん) e-mail: ccs@e-mail.jp URL: http://www.ccs-ngo.org/
杉並区 (すぎなみく)	多文化共生センター東京 (たぶんかきょうせいせんたーとうきょう) たぶんかフリースクール杉並校 (すぎなみこう)	西武新宿線(せいぶしんじゅくせん) 井荻駅(いおぎえき) 徒歩12分(とほ12ふん) TEL/FAX: 03-6915-0200 Email: info@tabunka.or.jp URL: https:// tabunka.or.jp

学習支援教室(がくしゅうしえんきょうしつ)

地区(ちく)	学習支援教室(がくしゅうしえんきょうしつ)	場所(ばしょ)
新宿区 (しんじゅくく)	CCS新宿教室 (しんじゅくきょうしつ)	JR山手線(やまのてせん)新大久保駅(しんおおくぼえき) 徒歩10分(とほ10ぷん) 東京メトロ副都心線(とうきょうめとろふくとしんせん) 都営大江戸線(とえいおおえどせん) 東新宿駅(ひがししんじゅくえき) 徒歩5分(とほ5ふん) e-mail: ccs@e-mail.jp URL: http://www.ccs-ngo.org/
大田区 (おおたく)	OCNet 外国人と共に生きる (オーシーネットがいきこくじんとともいきる) 大田市民ネットワーク (おおたしみんネットワーク)	東急池上線(とうきゅういけがみせん) 蓮沼駅(はすぬまえき) 徒歩3分(とほ3ぷん) TEL/FAX: 03-3730-0556 e-mail:jimukyoku@ocnet.jp URL: http://www.ocnet.jp/ja/nihongo/soudan_kodomo.html
	レガートおおた もうひとつの学びの場(まなびのば)	JR京浜東北線(けいひんとうほくせん) 蒲田駅(かまたえき) 徒歩8分(とほ8ぷん) TEL/FAX: 03-3731-3831 URL: http://legatoota.jp/index.html

学習支援教室(がくしゅうしえんきょうしつ)

地区(ちく)	学習支援教室(がくしゅうしえんきょうしつ)	場所(ばしょ)
品川区 (しながわく)	IWC国際市民の会 (こくさいしみのかい)	JR京浜東北線(けいひんとうほくせん)大森駅(おおもりえき) 北口(きたぐち) 徒歩5分(とほ5ふん) TEL:03-6423-0954 Fax:03-6423-0955 e-mail: iwc@npo-iwc.com URL: http://www.npo-iwc.com
	CCS目黒教室 (めぐろきょうしつ)	JR山手線(やまのてせん)・東京メトロ南北線(とうきょうメトロなんぼくせん)・都営三田線(みたせん)・東急目黒線(とうきゅうめぐろせん) 目黒駅(めぐろえき)徒歩3分(とほ3ふん) e-mail: ccs@e-mail.jp URL: http://www.ccs-ngo.org/
	カトリック東京国際センター (とうきょうこくさいセンター) (CTIC)	JR山手線(やまのてせん)・東京メトロ南北線(とうきょうめとろなんぼくせん)・都営三田線(とえいみたせん)・東急目黒線(とうきゅうめぐろせん) 目黒駅(めぐろえき)徒歩3分(とほ3ふん) Tel: 03-5759-1061 Fax: 03-5759-1063 URL: http://www.ctic.jp/index.html
武蔵野市 (むさしのし)	武蔵野市国際交流協会 (むさしのしこくさいこうりゅうきょうかい) (MIA)	JR中央線(ちゅうおうせん)武蔵境駅(むさしさいえき) 徒歩1分(とほ1ふん) TEL:0422-36-4511 FAX:0422-36-4513 e-mail: mia@coral.ocn.ne.jp URL: https://mia.gr.jp/
西東京市 (にしとうきょうし)	西東京市多文化共生センター (にしとうきょうし たぶんかきょうせい せんたー)(NIMIC(にみっく)) NIMIC(にみっく)子ども日本語教室 (こどもにほんごきょうしつ)	西武新宿線(せいぶしんじゅくせん)田無駅(たなしえき) 徒歩2分(とほ2ふん) TEL/FAX:042-461-0381 e-mail: info@nimic.jp URL: http://www.nimic.jp/

学習支援教室(がくしゅうしえんきょうしつ)

地区(ちく)	学習支援教室(がくしゅうきょうしつ)	場所(ばしょ)
八王子市 (はちおうじし)	CCS八王子教室(はちおうじきょうしつ)	JR中央線(ちゅうおうせん)八王子駅(はちおうじえき) 徒歩2分(とほ2ふん) ／京王線(けいおうせん)京王八王子駅(けいおうはちおうじえき)徒歩7分(とほ7ふん) e-mail: ccs@e-mail.jp URL: http://www.ccs-ngo.org/
	八王子国際協会 (はちおうじこくさいきょうかい) 八王子駅前学習教室 (はちおうじえきまえ がくしゅうきょうしつ)	JR中央線(ちゅうおうせん)八王子駅(はちおうじえき) 徒歩2分(とほ2ふん)／京王線(けいおうせん)京王八王子駅(けいおうはちおうじえき)徒歩7分(とほ7ふん) TEL/FAX: 042-642-7091 e-mail: 802_kk@jcom.zaq.ne.jp URL: http://hia855.com/
	八王子国際協会 (はちおうじこくさいきょうかい) 北野学習教室(きたのがくしゅうきょうしつ)	京王線(けいおうせん)北野駅(きたのえき) 徒歩3分(とほ3ふん) TEL/FAX: 042-642-7091 e-mail: 802_kk@jcom.zaq.ne.jp URL: http://hia855.com/
福生市 (ふっさし)	YSCグローバル・スクール	JR青梅線(おうめせん)牛浜駅(うしはまえき)・福生駅(ふっさえき)から徒歩10分(とほ10ふん) TEL: 042-552-7400 FAX: 042-513-0266 e-mail: info@kodomo-nihongo.com URL: http://kodomo-nihongo.com/

※このほかにも、都内(とない)各地(かくち)に「学習支援教室(がくしゅうしえんきょうしつ)」がありますので、近(ちか)くの相談窓口(そうだんまどぐち)に相談(そうだん)してください。