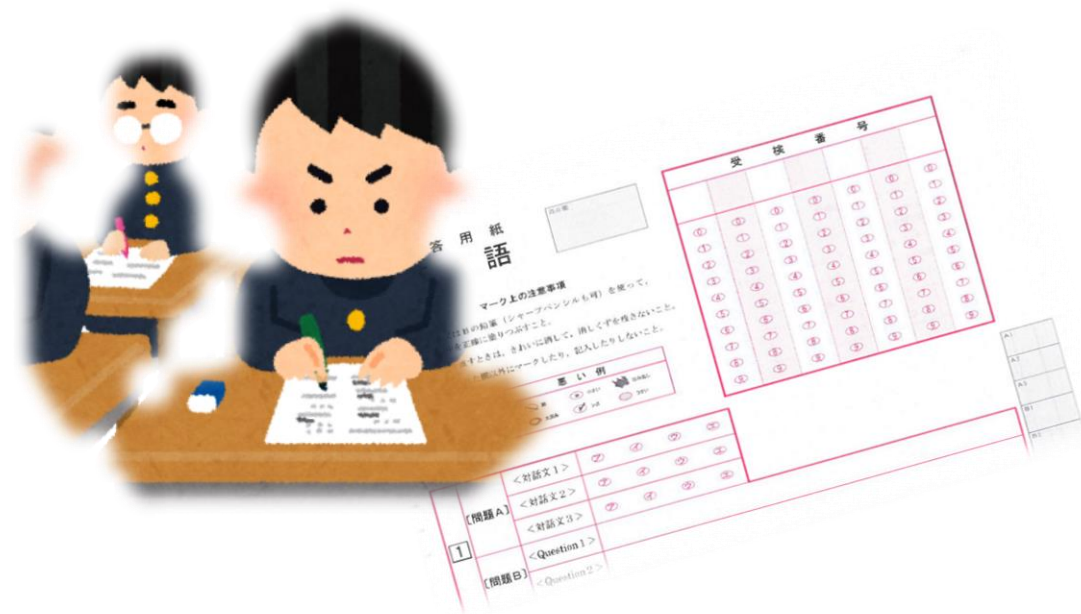


# 关于高中入试



# 报考资格（能考都立高中的人）

◎ 已结束9年义务教育的人

☀ 全日制

在东京都和父母一起居住的人

🌙 定时制

在都外居住，但在都内打工的人

**重要**

选择都立高中入试的话, 学生必须进入最先合格的学校。

**1/26 (三)·27(四)**

**推荐入式**

<b>对象</b>	都内初中3年级的学生
<b>入试方法</b>	调查书·集团讨论·个人面试·作文·技能测试
<b>手续</b>	提交推荐申请, 从中学校长处获准推荐资格
<b>募集人数</b>	很少
<b>怎样申请</b>	邮寄申请表

# 特别招生名额考试

1/26(三)

2/16(四)

## 在京外国人学生对象考试

<b>对象・资格</b>	来日本3年内的外国籍学生(双重国籍也可) 住在東京都、或即将居住到东京都的人
<b>入试方法</b>	作文(日语或英语)・面试(日语或英语)
<b>手续</b>	须先接受资格审查, 通过后才能报考
<b>募集人数</b>	8校、很少
<b>时间</b>	1月(7校) 2月(1校)

# 在京外籍学生入试的资格审查

- **时间： 12月**

**地点： 东京都庁**

需在东京都教育委员会或高中的官方网站

**确认资格审查日期！**

**★建议提前准备申请资料**

# 特别招生

2/15(二)

## 海外归国学生入试

### 对象・资格

- ・持有日本国国籍且与父母在海外居住(居住过)的人
- ・到入学日为止计划在东京都居住的人

### 入试方法

国语・数学・英语和作文

- \* 报考国际高中的该地区学生只需：作文・面试  
(日语或英语)

### 手续

- ・须接受高中的资格审查后, 才能报考
- ・对在海外居住时间和归国时间有限制

### 募集校・人数

4所 ・ 很少

### 怎样申请

将申请表带到您将参加入学考试的高中

# 特别招生

预计二月初

在中国等国家的归国学生(战后残留归国者)入试

对象·资格	<ul style="list-style-type: none"><li>·与战后残留归国者同住东京都内的人</li><li>·到入学日为止计划在东京都居住的人</li></ul>
入试方法	作文和面试
手续	<ul style="list-style-type: none"><li>·须在高中或教育局确认入试资格后,才能报考</li><li>·须准备引扬证明书等的特别文件</li></ul>
募集校·人数	3校 · 很少
怎样申请	尚未决定

2/21(一)

# 一般学力测试入试

★ 邮寄申请表

☀ 全日制高中

第一次招生 · 前期招生

考试科目：5教科（国语·数学·英语·理科·社会）

🌙 定时制高中

第一次招生 · 后期招生

考试科目：基本为3教科（国语·数学·英语）

科目的数量由学校决定

+

面试



# 一般学力测试入试

★将申请表带到您将参加  
入学考试的高中

3/9(三)

☀ 全日制高中・白天定时制

第二次募集 ・ 后期招生

考试科目: 3教科(国语・数学・英语)

3/25(五)

🌙 定时制高中

第二次募集

考试科目: 3教科(国语・数学・英语)

+

面试