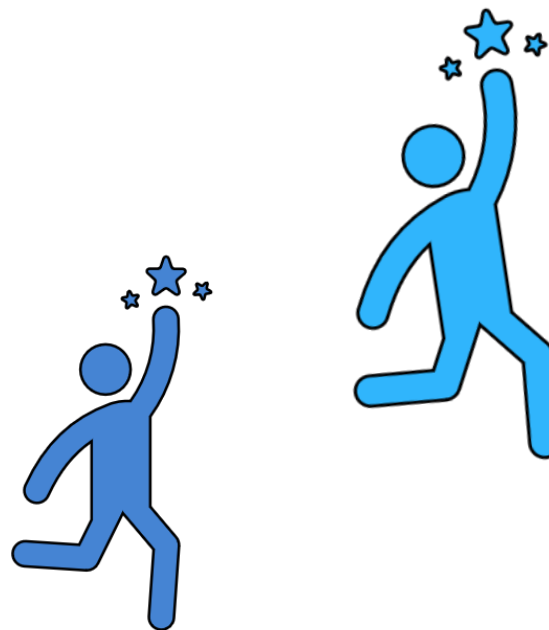
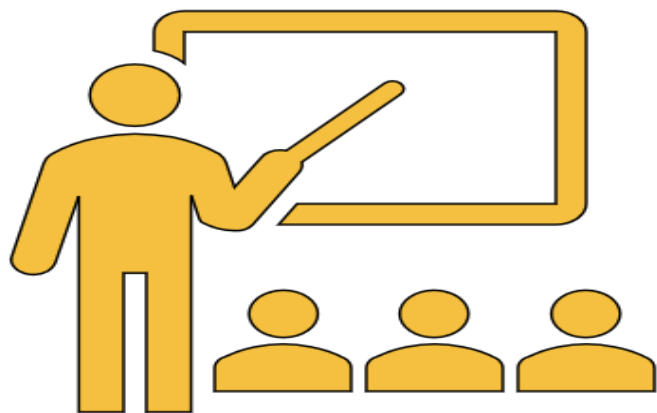




と りつ      こう こう  
都立      高校



# 全日制と定時制(ぜんにちせい と ていじせい)

課程 <small>かてい</small>	 <b>全日制</b> <small>ぜんにちせい</small>	 <b>定時制</b> <small>ていじせい</small>
つうがくび 通学日  じゅぎょうじかん 授業時間	まいにち じゅぎょう <b>毎日 授業</b> (月曜日～金曜日 ただし、土曜日 も授業があることがあります)  あさ にご にちゅう <b>朝から午後までの日中</b>  ころ ころ 8:30頃～15:30頃	まいにち じゅぎょう <b>毎日 授業</b> (月曜日～金曜日 ただし、土曜日も授業 があることがあります)  ごぜん ごご やかん えら <b>午前・午後・夜間から選ぶ</b> ちゅうやかんていじせい ・ <b>昼夜間定時制</b> やかんていじせい ・ <b>夜間定時制</b>
そつぎょう 卒業まで ねんすう 年数	ねん <b>3年</b>	ねんいじょう <b>3年以上</b>

# 学年制(がくねんせい)と単位制(たんいせい)

## がくねんせい 学年制

- ◇がくねん 学年によって勉強べんきょうの内容ないようがき決まっている
- ◇がくねん 学年で必要な単位数たんいすうをとると次の学年つぎ がくねんへ進級しんきゅう  
(たんい 単位がとれないと同じ学年おな がくねんに留年りゅうねん)

## たんいせい 単位制

- ◇がくねん 学年く べつの区別く べつがない
- ◇がくねん 学年りゅうねんがないので、留年りゅうねんはない
- ◇そつぎょう 卒業ひつようまでに必要な単位数たんい すうをとると卒業そつぎょうできる

じかん 1時間じゅぎょうの授業たんい ⇒ 1単位たんいという

# 学科(がっか)

学科(がっか)	内容(ないよう)
ふつうか 普通科	こくご しゃかい すうがく りか えいごなど きょうかちゆうしん じゅぎょう 国語・社会・数学・理科・英語等の教科中心の授業
ふつうか 普通科 せい コース制	ふつうか とくてい ぶんや ちから い がっこう 普通科でも、特定の分野に力を入れている学校 がいこくぶんか ぞうけいびじゅつ など (外国文化コース、造形美術コース等)
せんもんがっか 専門学科	ぎじゅつ せんもんてきちしき ぎのう きほん べんきょう がっこう 技術や専門的知識、技能の基本を勉強する学校 しょうぎょう こうぎょう のうぎょう しょうほう げいじゅつなど (商業、工業、農業、情報、芸術等 )
そうごうがっか 総合学科	ふつうか かもく せんもんがっか かもく 普通科の科目と専門学科の科目がある。 かもく せんたく がっこう いろいろな科目の選択ができる学校