

にゆうし                      じゅんび  
入試への準備



- じゅけん
1. これからの受験スケジュール
  2. 志望校を決めよう！  
しぼうこう                      き

# ～中学校3年生に向けて～

## 1. これからの受験(じゅけん)のスケジュール

7月(がつ)

第1回(だい1かい)進路希望調査  
(しんろきぼうちょうさ)

- ・進学(しんがく)しますか？働(はたら)きますか？
- ・都立高校(とりつこうこう)にしますか？いきますか？
- ・私立高校(しりつこうこう)にしますか？いきますか？
- ・希望(きぼう)する高校(こうこう)はありますか？

第1学期(だい1がっき)の成績(せいせき)

・第1学期(だい1がっき)の成績(せいせき)は重要(じゅうよう)です！

3者面談(さんしゃめんだん)  
先生(せんせい)・生徒(せいと)  
・保護者(ほごしゃ)で話す

- ・第1希望(だい1きぼう)の高校(こうこう)はありますか？
- ・夏休(なつやす)みの勉強計画(べんきょうけいかく)について
- ・夏休(なつやす)みの高校見学(こうこうけんがく)について

夏休み(なつやすみ)

学校(がっこう)の補習(ほしゅう)や  
高校見学(こうこうけんがく)などに  
いってみよう。

**★コロナウイルスのため、今年(ことし)の予定(よてい)は、まだ決(き)まっていません。**

夏休(なつやす)みは、勉強(べんきょう)するぞ！

夏休(なつやす)みの学習(がくしゅう)は大事(だいじ)！

国(こく)・数(すう)・英(えい)を！

提出物(ていしゅつぶつ)をかならず出すこと！

地域(ちいき)の学習支援教室(がくしゅうしえんきょうしつ)に  
参加(さんか)しよう！

## 9月(がつ) 2学期(がっき)

高校(こうこう)を調(しら)べよう！

文化祭(ぶんかさい)や学校説明会(がっこうせつめいかい)などがあります。9月(がつ)～12月(がつ)

★今年(ことし)は、コロナウィルスのため、まだ決(き)まっていません。  
高校のホームページで調べよう！

・2学期(がっき)に模擬(もぎ)テスト・会場(かいじょう)テストを1回(かい)は、受(う)けよう！

中間(ちゅうかん)テスト

10月(がつ)

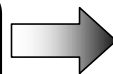
中学校(ちゅうがっこう)の進路説明会(しんろせつめいかい)

11月(がつ)

第2回(だい2かい) 進路(しんろ)希望(きぼう)調査(ちょうさ)

3者面談(さんしゃめんだん)

先生(せんせい)・生徒(せいと)・保護者(ほごしゃ)



どこを受験(じゅけん)しますか？

- ・私立(しりつ)の推薦(すいせん)
- ・都立(とりつ)の推薦(すいせん)を受(う)けますか？

期末(きまつ)テスト

12月(がつ)

## 内申点(ないしんてん)が決定(けつてい)

1, 2学期(がっき)のトータルで  
成績(せいせき)が決(き)まる!

第3回(だい3かい)進路(しんろ)希望調査  
(きぼうちょうさ)

### 3者(しゃ)面談(めんだん)

(先生(せんせい)・生徒(せいと)・保護者(ほごしゃ))

第(だい)2学期(がっき)の成績(せいせき)

### \* 私立進路相談(しりつしんろそうだん)

いつもは12月(がつ)15日(にち)から私立高校進路相  
談(しりつこうこうしんろそうだん)を開始(かいし)

中学校(ちゅうがっこう)の先生(せんせい)と私立高校(しりつこ  
うこう)の先生(せんせい)が、推薦生徒(すいせんせいと)と受験(じゅけん)する生徒(せいと)の相談(そうだん)

**★ただし今年(ことし)の予定(よてい)は決(き)まっていま  
せん。**

受験(じゅけん)する高校名(こうこう  
めい)を記入(きにゆう)する!

最終決定(さいしゅうけつてい)

受験(じゅけん)する高校(こうこう)の  
過去問題(かこもんだい)を必ず(かな  
らず)やる

国(こく)・数(すう)・英(えい)・社会  
(しゃかい)・理科(りか)

地域(ちいき)の学習支援教室

(がくしゅうしえんきょうしつ)に参加(さんか)しましょう!

冬休み(ふゆやすみ)

## 3学期(がっき)

### 1月(がつ)入試(にゆうし)

私立(しりつ) : 推薦(すいせん)

都立(とりつ) : 在京外国人枠(ざいきょうがいこくじんわく)  
推薦(すいせん)等(とう)

\*都立(とりつ)の推薦(すいせん)  
は難(むずか)しい!

### 2月(がつ)入試(にゆうし)

私立(しりつ) : 一般入試(いっぱんにゆうし)

都立(とりつ) : 帰国, 引揚枠入試  
(きこく、ひきあげわくにゆうし)  
一般入試(いっぱんにゆうし)  
前期等(ぜんきとう)

### 3月(がつ)入試(にゆうし)

都立 : 後期(こうき)  
一般入試(いっぱんにゆうし)

二次(にじ)  
定時制(ていじせい)入試(にゆうし)

コロナウィルスのため出願方法(しゅつがんほうほう)が、  
郵送(ゆうそう)や  
持参(じさん)にか  
わっています。

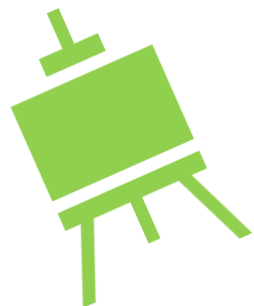
入試情報(にゆうし  
じょうほう)をよく調  
(しら)べましょう!

## 2. 志望校(しぼうこう)を決(き)めよう！

とくちょう しら じぶん こうこう えら  
特徴をよく調べ、 自分にあつた高校を選びましょう！

がっこう ふんいき とくしょく  
学校の雰囲気・特色、レベル、  
いえ きより にほんご  
家からの距離、日本語サポート

がい こく じん せい と おお がっ こう  
つぎは 外国人の生徒が多い学校



がいこく じん せい と とくべつ わく こう

# 1. 外国人生徒特別枠校

(在京枠校 ざいきょうわくこう)

ぜんにち がいこくせき せいと たいしょう

全日制:外国籍生徒対象

しかく しんさ

(資格審査あり)



高校名(こうこうめい)	入試日	
飛鳥高校(あすか こうこう)	1月26日	❖ 入学試験(にゅうがくしけん) ・作文・面接(さくぶん・めんせつ) 日本語(にほんご)か英語(えいご)  ❖ 12月に資格審査(しかくしんさ) がある
田柄高校(たがら こうこう)		
竹台高校(たけのだい こうこう)		
南葛飾高校(みなみかつしか こうこう)		
府中西高校(ふちゅうにし こうこう)		
六郷工科高校(ろくごうこうか こうこう)		
杉並総合高校(すぎなみそうごう こうこう)		
国際高校(こくさい こうこう)	2月15日	

ちゅう やかん ていじ せい

# 2. 昼夜間定時制

たんいせいこうこう

## 単位制高校

ごぜん ごご やかん ぶ なか えら にゅうがく

午前・午後・夜間の3部の中から選んで入学できる。



高校名(こうこうめい)	入試日	
一橋高校(ひとつばし こうこう)	前期2月21日	❖ 入学試験(にゅうがくしけん) 国語・数学・英語・面接  ❖ 3年～4年で卒業(そつぎょう)
浅草高校(あさくさ こうこう)	後期3月9日	
新宿山吹高校(しんじゅくやまぶきこうこう)	↓	
荻窪高校(おぎくぼ こうこう)		
砂川高校(すながわ こうこう)		
八王子拓真高校(はちおうじたくしんこうこう)		



# 3. チャレンジスクール

たんいせい ちゅうやかんていじせい

## 単位制・昼夜間定時制

ごぜん ごご やかん ぶ なか えら にゅうがく

午前・午後・夜間の3部の中から選んで入学できる。



高校名(こうこうめい)	受験日	
桐ヶ丘高校(きりがおか こうこう)	2月21日	<p>❖ 入学試験(にゅうがくしけん)</p> <ul style="list-style-type: none"><li>・志願申告書(しがん しんこくしょ)</li><li>・面接・作文 (めんせつ・さくぶん)</li><li>・中学校の成績(せいせき)いれない</li></ul> <p>❖ 少人数授業(しょうにんずうじゅぎょう)</p>
世田谷泉高校(せたがやいずみこうこう)		
大江戸高校(おおえど こうこう)		
六本木高校(ろっぽんぎ こうこう)		
稔ヶ丘高校(みのりがおか こうこう)		
八王子拓真高校(はちおうじたくしんこうこう)		
小台橋高校(おだいはしこうこう)		

# 4.エンカレッジスクール

ぜんにちせい き そ きほん がくしゅう  
全日制 基礎基本から学習

しょうにんずう べつじゅぎょう  
少人数、レベル別授業



高校名 (こうこうめい)	入試日	
足立東高校あだちひがしこうこう)	2月21日	❖ 入学試験 (にゅうがくしけん) 中学校の成績 (ちゅうがっこうのせいせき) 面接・小論文 (めんせつ・しょうろんぶん)
蒲田高校 (かまたこうこう)		
秋留台高校 (あきるだいこうこう)		
東村山高校 (ひがしむらやまこうこう)		
練馬工業高校 (ねりまこうぎょうこうこう)		
中野工業高校 (なかのこうぎょうこうこう)		

てい じ せい こうこう

# 5. 定時制高校

やかん じかんたい じゅぎょう

## 夜間の時間帯の授業

ねん そつぎょう きほん ねん そつぎょう

### 4年の卒業が基本 (3年で卒業できる学校もある)



高校名(こうこうめい)	入試日	
都内(とない)に 約(やく)40校(こう)ある	一次 2月21日	❖ 入学試験(にゅうがくしけん)  国語・数学・英語・面接など (こくご・すうがく・えいご・めんせつなど)
	二次 3月27日	❖ 3年～4年で卒業(そつぎょう) ❖ 少人数(しょうにんずう)クラス 日本語(にほんご)のサポート体制 (たいせい)がある高校(こうこう)も 多い(おおい)。

# とりつ こうこう ちず 都立高校地図

ざいきょうわくこう  
在京枠校 8校

ちゅうやかんていじせいこうこう  
⇒ 昼夜間定時制高校

たがら  
田柄

あすか  
飛鳥

みなみかつしか  
南葛飾

たけのだい  
竹台

すぎなみそうごう  
杉並総合

こくさい  
国際

ふちゅうにし  
府中西

ろくごうこうか  
六郷工科

神奈川県

