

入试的准备



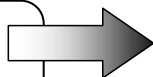
1. 今后的中考日程
2. 决定志愿校！

~对于初中三年级学生~

1. 接下来的应试日程

7月份

第1次进路希望调查

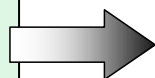


- 升学？还是工作？
- 选择都立高中？
- 还是选择私立中？
- 有想去的高中吗？

第1学期的成绩

· 第一学期的成绩) 很重要！

3者面谈
老师 · 学生 · 家长



- 有第1志愿的高中吗？
- 关于暑假的学习计划
- 关于暑假的学校参观计划

暑假

建议参加学校的补习以及高中见学 ·
高中体验教学

★由于新冠肺炎，今年的计划还未确定

暑假也别忘了学习！

暑假期间的学习

建议到各地的学习支援教室

学习重要的 国语、数学以及英语

9 月份 2 学期

调查高中吧！

去参加文化祭和学校说明会的体验教学等（9月份~12月份）

★ 由于新冠肺炎今年的计划还未确定，建议多观察官网

· 第二学期有模拟测试 · 会场考试 建议各尝试一次

10 月份

期中考试

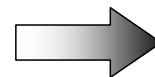
11 月份

中学的升学说明会

第 2 回 志愿希望调查

3 者面谈

老师 · 学生 · 家长



考哪个学校？

- 私立的推荐？
- 报考都立的推荐？
- 根据1学期的成绩决定是否有希望

期末考试

1 2 月份 确定内申点

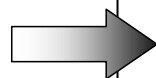
1. 由 2 学期的总和来
决定成绩！

第 3 回志愿希望调查

3 者面谈

(老师 · 学生 · 家长)

第二学期的成绩



最终决定

※往年都是12月15日开始私立高中升学相谈的

与中学的老师和私立高中的老师商量
推荐学生和考试学生

※今年计划还未确定

填写自己要考的高中名！

必须做报考学校的过
去问题

国 · 数 · 英 · 社会 ·
理科

情况允许还可以参加
各地学习支援教室

寒假

3 学期

1 月份

私立推荐入试

都立在京外籍学生考试、推荐入试

2 月份

私立的一般入试

都立的归国学生入试、战后残留归国者入试、
一般入试（前期）等

3 月份

都立后期一般入试

二次
都立定时制入试

* 都立的推荐入试很难！

由于新冠肺炎的影响，今年的入试考试范围及报名方式可能变化。

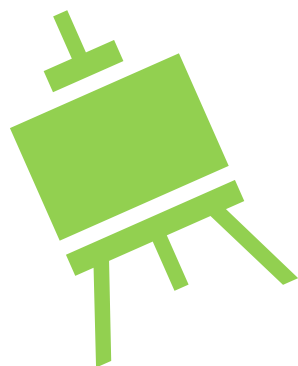
关于报考信息请自行详细查询

2. 决定报考学校！

好好调查学校特征，选择适合自己的学校！

学校的氛围·特色、学力等级、离家的距离、有无日语辅导...

接下来介绍一下外国人比较多的学校



1. 有外国人学生特别招生学校


全日制 · 来日本3年以内的外国籍学生

高中名	考试日	
飞鸟高中	1月26日	❖ 入学考试·作文·面试 用日语或英语实施 ❖ 有资格审查
田柄高中		
竹台高中		
南葛饰高中		
府中西高中		
六乡工科高中		
杉丙综合高中		
国际高中	2月15日	

2. 昼夜定时制

学分制高中

可从上午・下午・晚上的3部中选择。

高中名	考试日	
一桥高中	前期 2月21日	❖ 入学考试
浅草高中	後期 3月9日	国语・数学・英语・面试
新宿山吹高中		
荻窪高中		❖ 3年～4年可以毕业
砂川高中		
八王子拓真高中		

3. “挑战”高中【针对曾有过逃学或有高中辍学经历的学生】

学分制·昼夜定时制


可从上午·下午·晚上的3部中选择。

高校名	受験月	
桐ヶ丘高中	2月21日	❖ 入学考试
世田谷泉高中		・ 志愿书
大江戸高中		・ 面试・ 作文
六本木高中		❖ 少人数教学
稔ヶ丘高中		
八王子拓真高中		
小台橋高中		

4. “鼓励”高中 【鼓励曾在小学初中没有发挥自身能力的学生】

全日制 从基础开始学习

少人数、能力分班教学

高中名	考试日	
足立東高中	2月21日	❖ 入学考试
蒲田高中		中学的成绩
秋留台高中		面试·小论文
東村山高中		
練馬工業高中		
中野工業高中		

5. 定时制高校

晚上的时间段的教学

基本为4年毕业 (3年毕业也有可能★)

高中名	考试日	
其它在都内还有40所左右	一次 2月21日	❖ 入学考试 国语·数学·英语·面试
	二次 3月27日	❖ 3年~4年毕业 ❖ 少人数班级 有日语辅导体制

都立高中地图

在京梓校 8校

◎昼夜間定時制高校 6校

