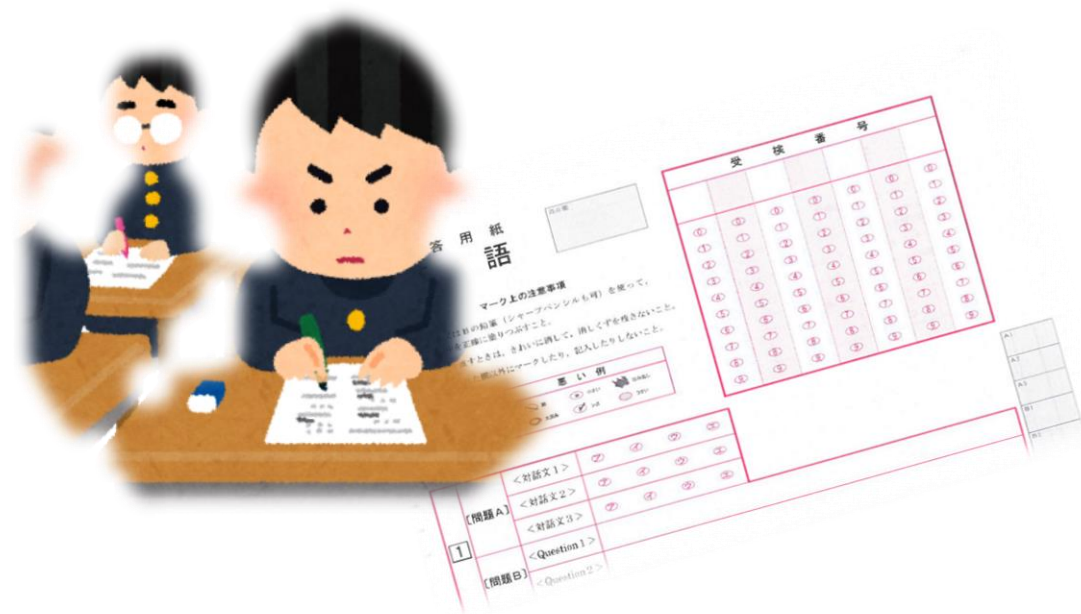


关于高中入试



报考资格（能考都立高中的人）

◎ 已结束9年义务教育的人

☀ 全日制

在东京都内和父母一起居住的人

🌙 定时制

在都外居住，但在都内打工的人

重要

选择都立高中入试的话, 学生必须进入最先合格的学校。

1/26 (五)·27(六)

推荐入式

对象	都内初中3年级的学生
入试方法	调查书·集团讨论·个人面试·作文·技能测试
手续	提交推荐申请, 从中学校长处获准推荐资格
募集人数	很少
怎样申请	★线上申请

特别招生名额考试

1/26(五)

2/15(四)

在京外国人学生对象考试

对象·资格	外国籍学生(双重国籍也可) (※如果正就读于日本初中三年级,则需要满足在三年内来日本的条件。 如果从当地学校毕业等,则来日时长没有限制。) 住在東京都、或即将居住到東京都的人
入试方法	作文(日语或英语)・面试(日语或英语)
手续	须先接受资格审查,通过后才能报考
募集人数	8校、很少(一所学校招聘 15 至 25 人)
时间	1月(7校) 2月(1校)

在京外籍学生入试的资格审查

- **时间：12月** ※12月3日(周日)和17日(周日)的时间表

地点：东京都庁

需在东京都教育委员会或高中的官方网站

确认资格审查日期！

★建议提前准备申请资料

特别招生

2/15(四)

海外归国学生入试

对象・资格	・持有日本国国籍且与父母在海外居住(居住过)的人 ・到入学日为止计划在东京都居住的人
入试方法	国语・数学・英语和作文 * 报考国际高中的该地区学生只需: 作文・面试 (日语或英语)
手续	・须接受高中的资格审查后, 才能报考 ・对在海外居住时间和归国时间有限制
募集校・人数	4所 ・ 很少
怎样申请	将申请表带到您将参加入学考试的高中

特别招生

2/15(四)

在中国等国家的归国学生(战后残留归国者)入试

对象·资格	<ul style="list-style-type: none">·与战后残留归国者同住东京都内的人·到入学日为止计划在东京都居住的人
入试方法	作文和面试
手续	<ul style="list-style-type: none">·须在高中或教育局确认入试资格后,才能报考·须准备引扬证明书等的特别文件
募集校·人数	3校 · 很少
怎样申请	将申请表带到您将参加入学考试的高中

2/21(三)

一般学力测试入试

★线上申请

☀ 全日制高中

第一次招生 · 前期招生

考试科目：5教科（国语·数学·英语·理科·社会）

🌙 定时制高中

第一次招生 · 后期招生

考试科目：基本为3教科（国语·数学·英语）

科目的数量由学校决定

+

面试

一般学力测试入试

★线上申请

3/9(六)

☀ 全日制高中·白天定时制

第二次募集 · 后期招生

考试科目: 3教科(国语·数学·英语)

3/27(二)

🌙 定时制高中

第二次募集

考试科目: 3教科(国语·数学·英语)

★将申请表带到您将参加入学考试的高中

+

面试