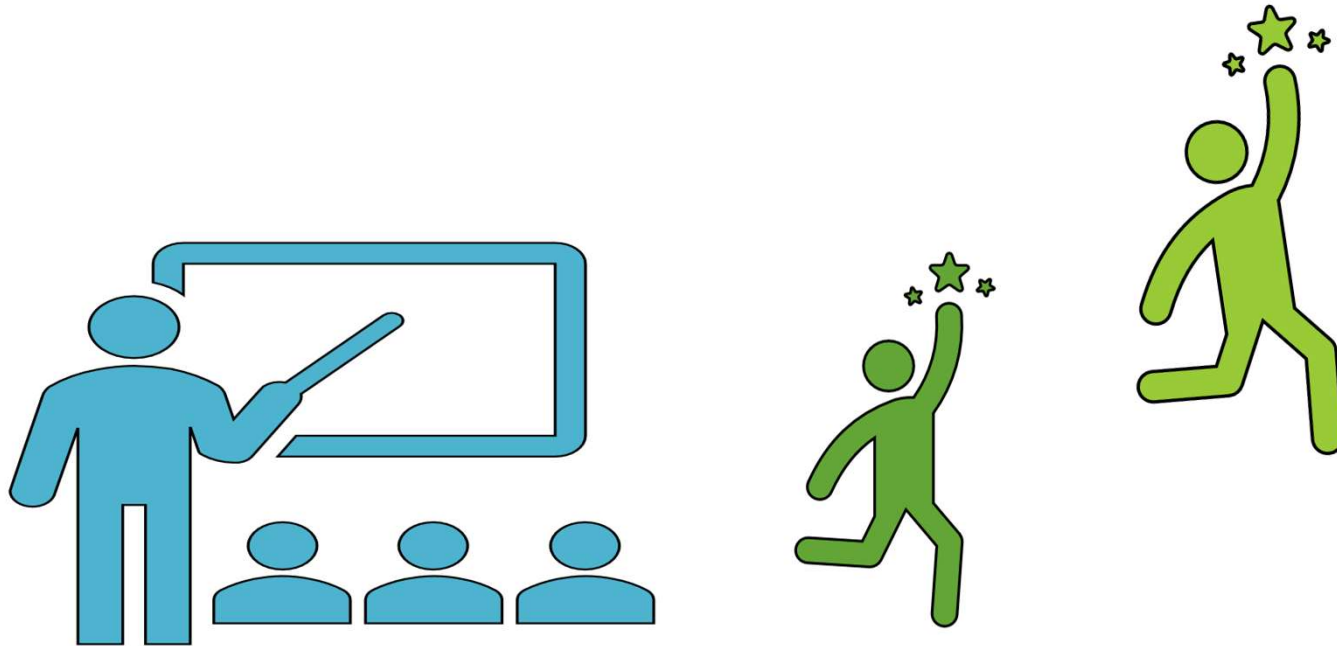


と りつ こう こう
都立 高校



学年制 (がくねんせい) と単位制 (たんいせい)

がくねんせい 学年制

- ◇ 学年によって勉強の内容が決まっている
がくねん べんきょう ないよう き
- ◇ 学年で必要な単位数をとると次の学年へ進級
がくねん ひつよう たんいすう つぎ がくねん しんきゅう
(単位がとれないと同じ学年に留年)
たんい おな がくねん りゅうねん

たんいせい 単位制

- ◇ 学年の区別がない
がくねん くべつ
- ◇ 学年がないので、留年はない
がくねん りゅうねん
- ◇ 卒業までに必要な単位数をとると卒業できる
そつぎょう ひつよう たんいすう そつぎょう

じかん じゅぎょう たんい
1時間の授業 ⇒ 1単位という

学科(がっか)

学科(がっか)	内容(ないよう)
ふつうか 普通科	こくご しゃかい すうがく りか えいごなど きょうかちゅうしん じゅぎょう 国語・社会・数学・理科・英語等の教科中心の授業
ふつうか 普通科 <small>せい</small> コース制	ふつうか とくてい ぶんや ちから い がっこう 普通科でも、特定の分野に力を入れている学校 <small>がいこくぶんか ぞうけいびじゅつ など</small> (外国文化コース、造形美術コース等)
せんもんがっか 専門学科	ぎじゅつ せんもんてきちしき ぎのう きほん べんきょう がっこう 技術や専門的知識、技能の基本を勉強する学校 <small>しょうぎょう こうぎょう のうぎょう じょうほう げいじゅつなど</small> (商業、工業、農業、情報、芸術等)
そうごうがっか 総合学科	ふつうか かもく せんもんがっか かもく 普通科の科目と専門学科の科目がある。 <small>かもく せんたく がっこう</small> いろいろな科目の選択ができる学校