

入学考试的准备



1. 今后的中考日程
2. 决定志愿校

~对于初3的学生~

1.接下来的考试日程

7月份

第1次志愿希望调查

- 升学？还是工作？
- 选择都立高中？
- 选择私立高中？
- 有想去的高中吗？

第1学期的成绩

- 第1学期的成绩很重要！

3者面谈
老师 · 学生 · 家长

- 有第1志愿的高中吗？
- 关于暑假的学习计划。
- 关于暑假的高中参观计划。

在暑假要做的事情
建议参加初中的补习以及
参观高中

暑假也别忘了学习！

暑假期间的学习非常重要！
提升国数英！
提出物也必须要认真提交！
去参加附近的学习支援教室！

9月份 第2学期

调查高中！
去参加文化祭和学校说明会等（9月份～12月份）

★查看想报考的高中官网

第2学期有模拟考・会场考
建议各尝试1次

10月份

期中考试

初中的升学说明会

11月份

第2次志愿希望调查

3者面谈

老师・学生・家长

考哪里？

- 报考私立的推荐？
- 报考都立的推荐？

期末考试

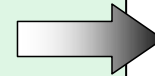
12月份 确定内申点

由1、2学期的总和来决定成绩!

第3回志愿希望调查

填写自己要报考的高中名!

3者面谈
(老师·学生·家长)



最终决定

第2学期的成绩

*私立高中升学相谈
(往年都是12月15日开始)

初中的老师和私立高中的老师商量
推荐学生和考试学生

※今年计划还未确定。

必须做报考学校的往年过去问题。

国·数·英·社·理

情况允许还可以参加各地区的学习支援教室

寒假

第3学期

1月份

私立：推荐入学考试

都立：在京外国人学生入学考试、推荐入学考试等

2月份

私立：一般入学考试

都立：归国学生入学考试、
战后残留归国者入学考试、
前期入学考试等

3月份

都立：后期入学考试
一般入学考试二次
都立定时制入学考试

* 都立的推荐入学考试很难！

多种报名方式

- ① 网上报名
- ② 邮寄
- ③ 材料直接带去高中

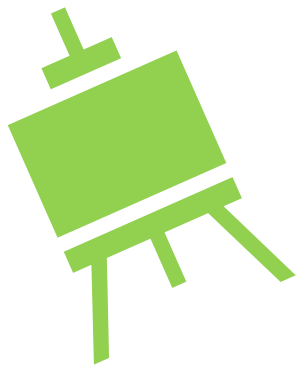
关于报考信息请自行
详细查询！

2.决定志愿校！

好好调查学校特征，选择适合自己的学校！

学校的氛围・特色、学力等级、离家的距离、有无日语辅导・・・

接下来介绍外国人比较多的学校



1.有外国人学生特别招生学校

(适用于外国国籍、日本国籍学生) (11, 12月有资格审查)

高校名	考试日期	
飞鸟高校	1月26日	❖入学考试・作文和面试 用日语或英语实施 ❖11, 12月有资格审查 ★国际高中入学申请通过网上办理
田柄高校		
竹台高校		
南葛飾高校		
府中西高校		
六郷工科高校		
杉並综合高校		
一桥高校		
浅草高校		
荻窪高校		
砂川高校		
国际高校	2月15日	

2.昼夜间定时制 (6所)

学分制高中



标★为在京考试实施校（只有1、2部）
可从上午・下午・晚上的3部中选择入学。

高中名	考试日	
新宿山吹高中	第1次2月21日	
一桥高中★	实施前期和后期	◆入学考试 国语・数学・英语・面试 ◆3年～4年可以毕业
浅草高中★	分批前期 ・2月21日	
荻窪高中★	分批后期 ・3月9日	
砂川高中★		
八王子拓真高中		

3. “挑战”高中（7所）



【针对曾有过逃学、旷课或有过高中辍学经历的学生】

学分制・昼夜定时制

可从上午・下午・晚上的3部中选择。

高校名	考试日	
桐ヶ丘高中	2月21日	❖入学考试 ・ 志愿申告书 ・ 面试・作文 ・ 初中的成绩 ❖少人数教学
世田谷泉高中		
大江戸高中		
六本木高中		
稔ヶ丘高中		
八王子拓真高中		
小台桥高中		
立川绿高中		

4. “鼓励” 高中

【鼓励曾在小学和初中没有发挥自身能力的学生】

全日制 从基础开始学习

少人数、按照程度和能力分班教学



高中名	考试日	
足立东高中	2月21日	◆入学考试 ・初中的成绩 ・面试・小论文
蒲田高中		
秋留台高中		
东村山高中		
练马工科高中		
中野工科高中		

5. 定时制高校

夜间上课

基本为4年毕业 (也有3年毕业的学校)

高中名	考试日	
<p>在都内约有40所左右</p>	<p>一次 2月21日</p>	<ul style="list-style-type: none"> ❖ 入学考试 国语・数学・英语・面试等
	<p>二次 3月26日</p>	<ul style="list-style-type: none"> ❖ 3年～4年毕业 ❖ 少人数教学 有日语辅导制度的高中较多

都立高中地图

在京特别招生高中 12所

◎昼夜间定时制高中 6所

