

特别措施

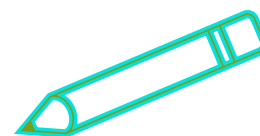
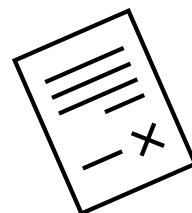
不分国籍，需要日语指导的考生可申请。



需要日语指导的考生的特别措施①

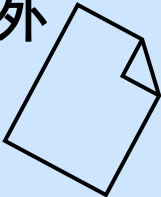
<仅在汉字上标注假名(ルビ付)>

<p>对象</p>	<p>来日本<u>6年以内</u>的外国国籍、日本国籍学生</p>
<p>特别措施</p>	<p>在汉字上标注假名 5教科（国语・数学・英语・理科・社会） *国语不标注</p>
<p>手续 资料名称</p>	<p>需提交「对于在都立高中的学力考核实施中的在京外国人学生的措施申请书<在汉字上标注假名>」 （日语名称：「日本語指導が必要な生徒等の都立高等学校受験に対する学力検査等実施上の措置申請書(ルビ)」） ★ 来日时长证明⇒请准备好护照等</p>



需要日语指导的考生的特别措施②

<在汉字上标注假名(ルビ付)、字典可带入考场>

对象	来日本3年3个月以内的外国国籍、日本国籍学生
特别措施	<ul style="list-style-type: none"> • 在汉字上标注假名 (5教科: 国语・数学・英语・理科・社会) • 字典可带入考场(最多可携带2本) ※国语除外 • 10分钟的时间延长 ※国语除外 
手续 资料名称	<p>需提交《面向需要日语指导的学生等在都立高中入学考试中实施学力考试等特殊措施的申请书(试卷标注假名、可携带词典)》 (日语名称:「日本語指導が必要な生徒等の都立高等学校受験に対する学力検査等実施上の措置申請書(ルビ付き問題・辞書持込み)」)</p> <p>★ 来日时长证明: 请准备好护照等</p>